

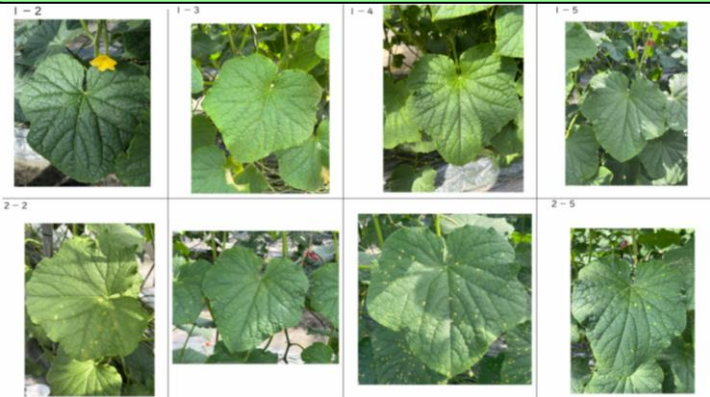
# キュウリの生育診断

2年生の「野菜」の授業で、キュウリの生育診断を行いました。生育診断とは、葉の大きさや色、花の開花位置などから、現在の生育状況を診断することです。今回はグループに別れて調査をし、その後診断結果をクラスで共有しました！



調査表 クラス集計

調査項目	1-2	1-3	1-4	1-5	2-2	2-3	2-4	2-5
開花位置	5	2.6	2. 2	3.6	3	3.4	3.2	3.8
葉の大きさ	22.5	22. 4	22. 0	22.5	18. 86	20.4	20.6	21.9
葉の色	木賊色とくさいろ	SDGsの3の緑	発色が良い緑	campusのノートの用紙であるテープの色(グリーン)	草色	SDGsの15の緑	鳥野山くらいの色	SDGsの15番の緑
診断	👉	👈	👉	➡	👈	➡	👈	➡



診断結果は「MetaMoji」というアプリを使って上図のようにデータを共有します。共有後、今後の管理方法についてクラスで考えました！